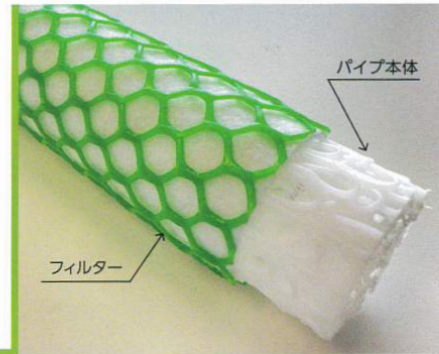
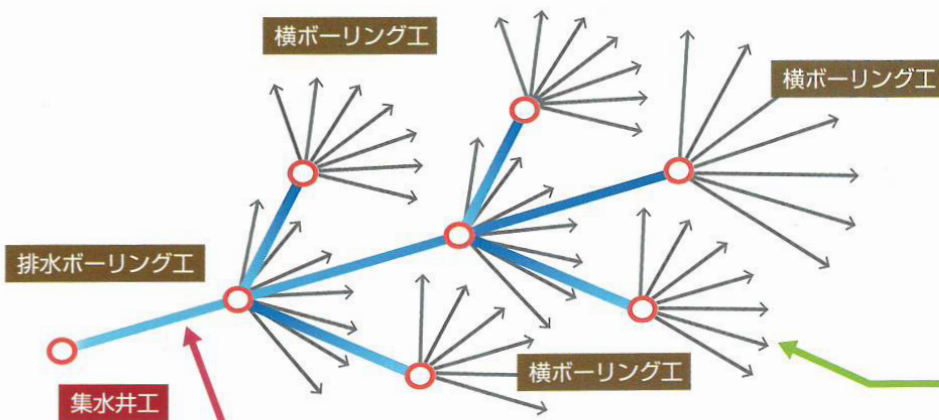


# 地すべり対策



ウォーターロードパイプ φ50~200mm



MPDパイプ φ310mm

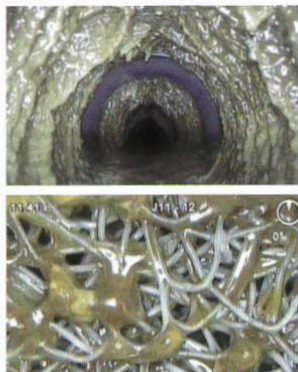
地すべり対策には、集水井と横ボーリングを組み合わせて排水を行い地下水位を低下させる方法があります。レジェンドパイプ工法では地下水位を下げのために最も効率の良い径のパイプを組み合わせて配置し、地すべり抑制対策を行うことができます。

# メンテナンス



酸化鉄細菌により目詰まりした樹脂製有孔管

樹脂製有孔管は目詰まりしやすく、特に酸化鉄の発生する地域では目詰まりによる集水量の低下が問題となっています。MPDパイプは高圧洗浄によるメンテナンスにより排水機能を維持することができます。また内面底部にインバートがついたタイプもあり、こちらは洗浄の際汚れがスムーズに排出される効果があります。(現在抗菌仕様のMPDパイプを開発中。パイプに練り込まれた抗菌剤により酸化鉄の付着を抑制することができます。)



高圧洗浄による清掃



直噴ノズル

回転ノズル



洗浄には直噴ノズル、回転ノズルを組み合わせることで清掃効果を高めます。



自然を守る総合推進アドバイザー

レジェンドパイプ工法協会

事務局 〒432-8001 静岡県浜松市中央区西山町1831-4 アサヒエンジニアリング(株)内

TEL.053-485-2050 FAX.053-485-2052 E-mail.legend@ash-eg.co.jp

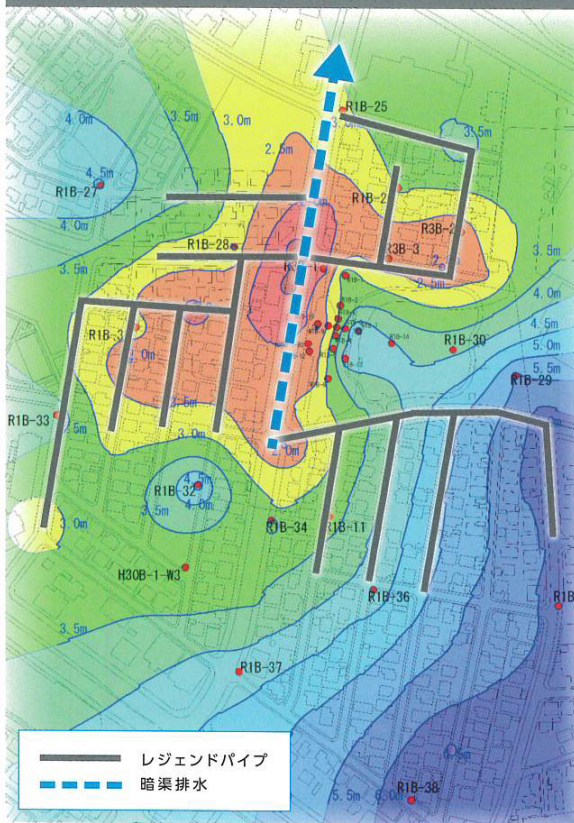
URL.http://www.legend-pipe.jp



# 地下水位低下実績（札幌市内）

## 地下水位低下前

2021年7月29日



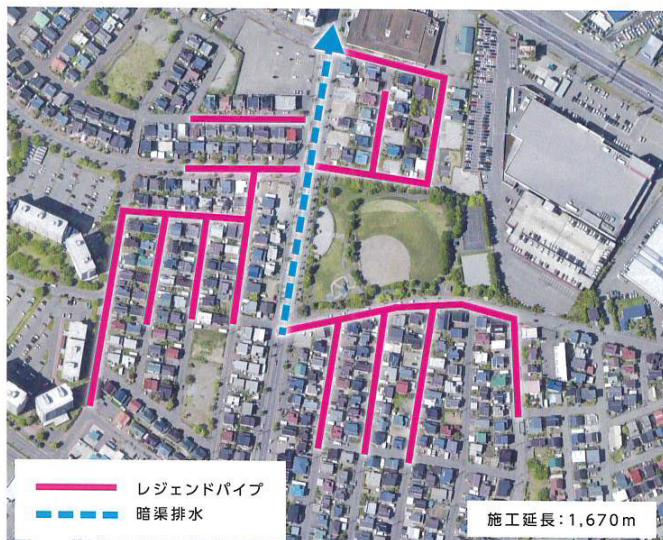
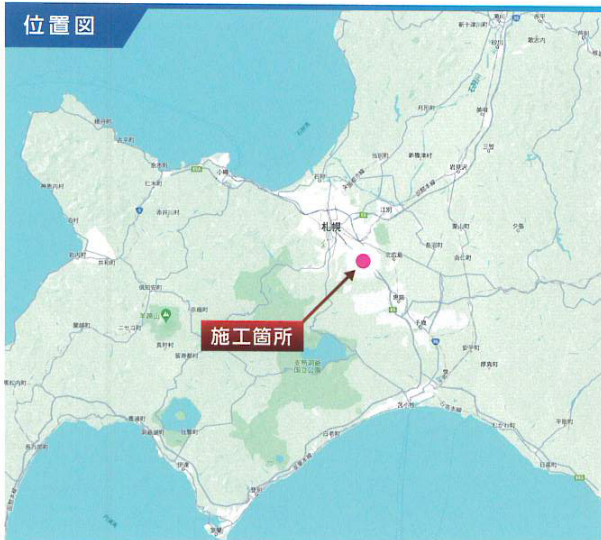
## 地下水位低下後

2022年11月7日



2023.11 札幌市建設局土木部街路課

## 位置図



レジェンドパイプ工法協会